

A nova imagem da odontologia é a ultrassonografia

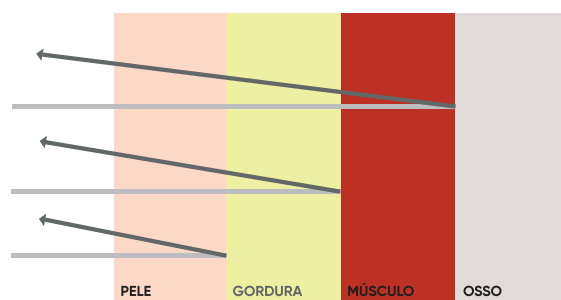
SAEVO



O que é o exame de ultrassom?

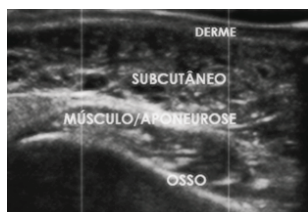
A ultrassonografia é um método de diagnóstico por imagens não invasivo e seguro. Baseia-se nas técnicas de transmissão de pulsos ultrassonográficos, detecção dos ecos, processamento desses ecos e exibição da imagem na tela do monitor do aparelho. Ele mapeará toda a estrutura da pele, estratificando e evidenciando todas as camadas, com suas respectivas interfaces biológicas, as quais formarão as interfaces acústicas, permitindo então a formação da imagem, em tons de cinza, na tela do monitor.

EVUS 5



Como utilizar o ultrassom nos procedimentos de HOF?

A ultrassonografia aplicada à HOF fornece informações importantes sobre todas as camadas da face, idade da pele, regiões nobres e planos, presença de variações anatômicas, identificação de materiais de preenchimento, vascularização, anastomoses e trajeto tortuoso dos vasos faciais. É preciso, ainda, valorizar a importante contribuição do ultrassom para a identificação de materiais de preenchimento perenes e reabsorvíveis, com base na literatura científica mundial.



Mapeamento facial

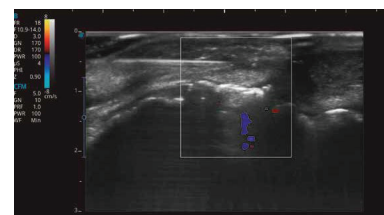
Estratificação das camadas da face, epiderme, derme e tecido subcutâneo, com suas respectivas interfaces biológicas, gerando a formação de imagens em tons de cinza, com suas interfaces acústicas.

Fonte: Dra. Tânia C. Rocha

Mapeamento Doppler

Imagem evidenciando momentos da injeção da enzima hialuronidase guiada pelo ultrassom para dissolução do ácido hialurônico na região do lábio superior. Nesse caso, pode-se notar a presença da cânula no local exato para a injeção guiada, assim como a enzima dissolvendo o ácido e a mudança do comportamento ultrassônico da imagem anecoica do ácido, para imagem da região restabelecida em hiperecoico. Transdutor linear de frequência 16 MHz.

Fonte: Dra. Tânia C. Rocha



A ultrassonografia Doppler permite avaliar o fluxo sanguíneo mais rapidamente do que qualquer outra técnica não invasiva. Também é possível a diferenciação entre fluxos rápidos e fluxos lentos. Os mapeamentos coloridos permitem a análise da presença ou ausência do fluxo, direção dele, velocidade média e presença ou não de turbulência dentro do vaso.

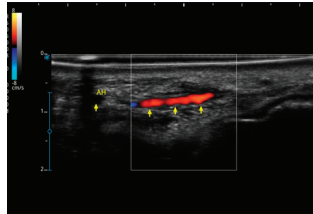
Diagnóstico e tratamento de intercorrências e eventos adversos

Processos inflamatórios e infecciosos



Oclusão vascular, devido ao procedimento estético na região do sulco naso-geniano/labial.

Complicações vasculares



Com o auxílio da ultrassonografia Doppler, podemos localizar vasos sanguíneos potenciais próximos à região da incisão cirúrgica. Como complicações mais comuns, podemos citar a ressecção de volume excessivo do CAB, seromas, lesão da glândula parótida, trismo, assimetria facial, lesão dos ramos zigomático e vestibular do nervo facial, lesão da artéria bucal e maxilar. Esses tipos de lesões podem ter efeitos prejudiciais, comprometendo o sucesso do procedimento ou podendo levar o paciente a uma necessidade de atendimento médico de urgência.



EVUS 5

A Ultrassonografia evolui constantemente e a linha EVUS tem o que há de melhor nessa evolução. O EVUS 5 traz a leveza, design e a portabilidade de um sistema planejado para ser completo, ágil e produtivo, trazendo imagens e recursos necessários para um diagnóstico preciso. Sistema completamente digital.

CARACTERÍSTICAS

- Cristais com tecnologia avançada: transdutores com cristais mais finos que permitem melhor resolução de imagem
- Rapidez no processo de boot, menos de 30 segundos
- Peso com bateria: 4 kg
- Tela de LED, 15.6" de alta definição e ajuste em 180° em sua angulação
- Conexões HDMI e Wifi integradas no equipamento
- Sistema de laudo e impressão configuráveis
- Uma porta ativa para transdutores com conectores pin-less que aumentam a vida útil do transdutor e reduz o ruído na imagem, resultando em qualidade de imagem surpreendente
- Opção de extensor para ter 3 portas ativas para transdutores
- Bateria interna de Li-ion de até 1,5 h de duração e recarga rápida
- Disco Rígido interno de 500GB
- Carrinho de transporte com ajuste de altura
- Pós-processamento de imagens
- Doppler com alta sensibilidade
- Imagem panorâmica em tempo real
- Ajuste de imagem automática através de botão com único toque
- Software para suavização da imagem e realce de borda
- Harmônica de pulso invertido
- Imagem composta
- Zoom de tela total
- Teclas programáveis

CONHEÇA TAMBÉM

EVUS 8



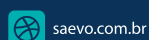
FT 412



FT 422



SOLICITE
ORÇAMENTO



SAEVO